

УТВЕРЖДАЮ  
Заведующий МБДОУ  
«ЦРР - детский сад №14» ПГО  
М.А. Колесникова  
« 10 » апреля 2019 г.

## ПАСПОРТ

доступности для инвалидов объекта и предоставляемых на нем  
услуг в сфере образования (далее - услуги)

### I. КРАТКАЯ ХАРАКТЕРИСТИКА ОБЪЕКТА

Адрес объекта, на котором предоставляется(-ются) услуга (услуги): 692864, Приморский край, г. Партизанск, ул. Ленинская, 43

Наименование предоставляемой(-мых) услуги (услуг): дошкольное образование, услуги по дневному уходу за детьми

Сведения об объекте:

- отдельно стоящее здание 2 этажа, 1035,6 кв. м.

- наличие прилегающего земельного участка (да, нет); 5522,57 кв. м

Название организации, которая предоставляет услугу населению, (полное

наименование - согласно Уставу, сокращенное наименование): «Центр развития ребенка-детский сад №14» Партизанского городского округа, МБДОУ «ЦРР-детский сад №14» ПГО

Адрес места нахождения организации: 692864, Приморский край, г. Партизанск, ул. Ленинская, 43

Основание для пользования объектом (оперативное управление, аренда, собственность): оперативное управление

Форма собственности (государственная, муниципальная, частная) государственная

Административно-территориальная подведомственность (федеральная, региональная, муниципальная): муниципальная

Наименование и адрес вышестоящей организации: Отдел образования администрации Партизанского городского округа, г. Партизанск, ул. 50 лет ВЛКСМ, 28, тел (факс) 8(42363)6-21-38, электронный адрес: [gorono@partizansk.org](mailto:gorono@partizansk.org)

### II. КРАТКАЯ ХАРАКТЕРИСТИКА ДЕЙСТВУЮЩЕГО ПОРЯДКА ПРЕДОСТАВЛЕНИЯ НА ОБЪЕКТЕ УСЛУГ НАСЕЛЕНИЮ

Сфера деятельности: образование

Плановая мощность (посещаемость, количество обслуживаемых в день, вместимость, пропускная способность): 135 человек

Форма оказания услуг (на объекте, с длительным пребыванием, в т.ч. проживанием,

обеспечение доступа к месту предоставления услуги, на дому, дистанционно): на объекте с 10,5-часовым и 12-часовым пребыванием

Категории обслуживаемого населения по возрасту (дети, взрослые трудоспособного возраста, пожилые; все возрастные категории): дети

Категории обслуживаемых инвалидов (инвалиды с нарушениями опорно-двигательного аппарата; нарушениями зрения, нарушениями слуха): \_\_\_\_\_

### III. ОЦЕНКА СОСТОЯНИЯ И ИМЕЮЩИХСЯ НЕДОСТАТКОВ В ОБЕСПЕЧЕНИИ УСЛОВИЙ ДОСТУПНОСТИ ДЛЯ ИНВАЛИДОВ ОБЪЕКТА

№ п/п	Основные показатели доступности для инвалидов объекта	Оценка состояния и имеющихся недостатков в обеспечении условий доступности для инвалидов объекта
1	2	3
1	выделенные стоянки автотранспортных средств для инвалидов	Нет
2	сменные кресла-коляски	Нет
3	адаптированные лифты	Нет
4	поручни	Нет
5	пандусы	Нет
6	подъемные платформы (аппарели)	Нет
7	раздвижные двери	Нет
8	доступные входные группы	Да
9	доступные санитарно-гигиенические помещения	Да
10	достаточная ширина дверных проемов в стенах, лестничных маршей, площадок	Да
11	надлежащее размещение оборудования и носителей информации, необходимых для обеспечения беспрепятственного доступа к объектам (местам предоставления услуг) инвалидов, имеющих стойкие расстройства функции зрения, слуха и передвижения	Нет
12	дублирование необходимой для инвалидов, имеющих стойкие расстройства функции зрения, зрительной информации - звуковой информацией, а также надписей, знаков и иной текстовой и графической информации - знаками, выполненными рельефно-точечным шрифтом Брайля и на контрастном фоне	нет

13	дублирование необходимой для инвалидов по слуху звуковой информации зрительной информацией	Нет
14	иные	Нет

#### IV. ОЦЕНКА СОСТОЯНИЯ И ИМЕЮЩИХСЯ НЕДОСТАТКОВ В ОБЕСПЕЧЕНИИ УСЛОВИЙ ДОСТУПНОСТИ ДЛЯ ИНВАЛИДОВ ПРЕДОСТАВЛЯЕМЫХ УСЛУГ

№ п/п	Основные показатели доступности для инвалидов предоставляемой услуги	Оценка состояния и имеющихся недостатков в обеспечении условий доступности для инвалидов предоставляемой услуги
1	2	3
1	наличие при входе в объект вывески с названием организации, графиком работы организации, планом здания, выполненных рельефно-точечным шрифтом Брайля и на контрастном фоне	Нет
2	обеспечение инвалидам помощи, необходимой для получения в доступной для них форме информации о правилах предоставления услуги, в том числе об оформлении необходимых для получения услуги документов, о совершении ими других необходимых для получения услуги действий	Есть
3	проведение инструктирования или обучения сотрудников, предоставляющих услуги населению, для работы с инвалидами, по вопросам, связанным с обеспечением доступности для них объектов и услуг	Есть
4	наличие работников организаций, на которых административно-распорядительным актом возложено оказание инвалидам помощи при предоставлении им услуг	Нет
5	предоставление услуги с сопровождением инвалида по территории объекта работником организации	Нет
6	предоставление инвалидам по слуху при необходимости услуги с использованием русского жестового языка, включая обеспечение допуска на объект сурдопереводчика, тифлопереводчика	Нет
7	соответствие транспортных средств, используемых для предоставления услуг населению, требованиям их доступности для инвалидов	Транспортные средства отсутствуют
8	обеспечение допуска на объект, в котором предоставляются услуги, собаки-проводника при	Нет

	наличии документа, подтверждающего ее специальное обучение, выданного по форме и в порядке, утвержденном приказом Министерства труда и социальной защиты Российской Федерации	
9	наличие в одном из помещений, предназначенных для проведения массовых мероприятий, индукционных петель и звукоусиливающей аппаратуры	Нет
10	адаптация официального сайта органа и организации, предоставляющих услуги в сфере образования, для лиц с нарушением зрения (слабовидящих)	Нет
11	обеспечение предоставления услуг тьютора	Нет
12	иные	Нет

**V. ПРЕДЛАГАЕМЫЕ УПРАВЛЕНЧЕСКИЕ РЕШЕНИЯ ПО СРОКАМ И ОБЪЕМАМ РАБОТ, НЕОБХОДИМЫМ ДЛЯ ПРИВЕДЕНИЯ ОБЪЕКТА И ПОРЯДКА ПРЕДОСТАВЛЕНИЯ НА НЕМ УСЛУГ В СООТВЕТСТВИЕ С ТРЕБОВАНИЯМИ ЗАКОНОДАТЕЛЬСТВА РОССИЙСКОЙ ФЕДЕРАЦИИ ОБ ОБЕСПЕЧЕНИИ УСЛОВИЙ ИХ ДОСТУПНОСТИ ДЛЯ ИНВАЛИДОВ**

N п/п	Предлагаемые управленческие решения по объемам работ, необходимым для приведения объекта в соответствие с требованиями законодательства Российской Федерации об обеспечении условий их доступности для инвалидов <sup>1</sup>	Сроки
1	<b>Территория, прилегающая к зданию (участок):</b> Устройство съездов на тротуар, установка визуальной информации, тактильных обозначений	<b>2019-2024</b> <i>при наличии финансирования для выполнения плановых работ</i>
2	<b>Вход (входы) в здание:</b> Изготовление и установка табличек на языке Брайля и написанных выпуклым шрифтом, установка светового и звукового маяка	<b>2019-2024</b> <i>при наличии финансирования для выполнения плановых работ</i>
3	<b>Путь (пути) движения внутри здания (в том числе пути эвакуации):</b> Установка тактильных табличек, направляющих поручней и устройств, задерживающих закрытие дверей	<b>2019-2024</b> <i>при наличии финансирования для выполнения плановых работ</i>
4	<b>Зона целевого назначения здания (целевого посещения объекта):</b> Установка тактильных табличек и направляющих полос	<b>2019-2024</b> <i>при наличии финансирования для выполнения</i>

<sup>1</sup> С учетом выводов оценки состояния и имеющихся недостатков в обеспечении условий доступности для инвалидов объекта и порядка предоставления услуги, приведенных в разделе III и IV паспорта.

		<i>плановых работ</i>
5	<b>Санитарно-гигиенические помещения:</b> Установка опорных поручней, кнопки вызова, тактильных обозначений	<i>2019-2024 при наличии финансирования для выполнения плановых работ</i>
6	<b>Система информации на ОСИ (на всех зонах):</b> Изготовление и установка табличек	<i>2019-2024 при наличии финансирования для выполнения плановых работ</i>

#### VI. ОСОБЫЕ ОТМЕТКИ

Паспорт сформирован на основании:

1. Анкеты (информации об ОСИ) от «10» апреля 2019 г.
2. Акта обследования ОСИ от «10» апреля 2019 г.
3. Решения Комиссии \_\_\_\_\_ - \_\_\_\_\_ от « \_\_\_\_ » \_\_\_\_\_ 20 \_\_\_\_ г.

УТВЕРЖДАЮ  
Заведующий МБДОУ  
«ЦРР – детский сад №14» ПГО  
М.А. Колесникова  
« 10 » августа 2019 г.

**АНКЕТА**  
**(информация об объекте социальной инфраструктуры)**  
**К ПАСПОРТУ ДОСТУПНОСТИ**  
№ \_\_\_\_\_

**1. Общие сведения об ОСИ**

1.1. Наименование (вид) ОСИ дошкольное образовательное учреждение

1.2. Адрес ОСИ: 692864, Приморский край, г. Партизанск, ул. Ленинская, 43

1.3. Сведения о размещении ОСИ:

- отдельно стоящее здание 2 этажа, 1035,6 кв. м.

- наличие прилегающего земельного участка (да, нет) 5522,57 кв.м.

1.4. Год постройки здания: основного 1963 г.

1.5. Дата предстоящих плановых ремонтных работ: текущего 2019 год,  
капитального-

**Сведения об ОСИ, расположенном в здании (помещении)**

1.6. наименование организации (учреждения), (полное юридическое наименование - согласно Уставу, краткое наименование) муниципальное бюджетное дошкольное образовательное учреждение «Центр развития ребенка-детский сад №14» Партизанского городского округа, МБДОУ «ЦРР – детский сад №14» ПГО

1.7. Юридический адрес организации (учреждения) 692864, Российская Федерация, Приморский край, город Партизанск, улица Ленинская, 18А

1.8. Основания для пользования объектом (оперативное управление, аренда, собственность) оперативное управление

1.9. Форма собственности (государственная, негосударственная) государственная

1.10. Территория принадлежности (федеральная региональная, муниципальная) муниципальная

1.11. Вышестоящая организация (наименование) Отдел образования администрации Партизанского городского округа

1.12 Адрес вышестоящей организации, другие координаты город Партизанск, ул. 50 лет ВЛКСМ, 28 тел (факс) 8 (42363) 6-21-38 электронный адрес: gorono@partizansk.org

## **2. Характеристика деятельности ОСИ**

2.1 Сфера деятельности (здравоохранение, образование, социальная защита, физическая культура и спорт, культура, связь и информация, транспорт, жилой фонд, потребительский рынок и сфера услуг, другое) образование

2.2 Виды оказываемых услуг: дошкольное образование, услуги по дневному уходу за детьми

2.3 Форма оказания услуг (на объекте, с длительным пребыванием, в т.ч. проживанием, на дому, дистанционно): на ОСИ

2.4 Категории обслуживаемого населения по возрасту (дети, взрослые трудоспособного возраста, пожилые; все возрастные категории): дети

2.5 Категории обслуживаемых инвалидов (инвалиды, передвигающиеся на коляске, инвалиды с нарушениями опорно-двигательного аппарата; нарушениями зрения, нарушениями слуха, нарушениями умственного развития) \_\_\_\_\_

2.6 Плановая мощность (посещаемость (количество обслуживаемых в день), вместимость, пропускная способность): 135 человек

2.7 Участие в исполнении ИПР инвалида, ребенка-инвалида (да, нет) Да

## **3. Состояние доступности ОСИ для инвалидов**

### **3.1 Путь следования к объекту пассажирским транспортом**

(описать маршрут движения с использованием пассажирского транспорта)

Автобус №102, №1, №3, №4, №5, №101 - остановка «ДКУ»  
наличие адаптированного пассажирского транспорта к объекту: нет

### **3.2 Путь к объекту от ближайшей остановки пассажирского транспорта:**

3.2.1 расстояние до объекта от остановки транспорта .150 м,

3.2.2 время движения (пешком) 3-5 мин

3.2.3 наличие выделенного от проезжей части пешеходного пути (да, нет).

3.2.4 Перекрестки: нерегулируемые; регулируемые, со звуковой сигнализацией, таймером; нет

3.2.5 Информация на пути следования к объекту (акустическая, тактильная, визуальная): нет

3.2.6 Перепады высоты на пути: нет

Их обустройство для инвалидов на коляске: да, нет - нет

### 3.3. Вариант организации доступности ОСИ (формы обслуживания)\* с учетом СП 35-101-2001

№ п/п	Категория инвалидов (вид нарушения)	Вариант организации доступности объекта (формы обслуживания)*
1.	Все категории инвалидов и МГН <i>в том числе инвалиды:</i>	ДУ
2	передвигающиеся на креслах-колясках	ДУ
3	с нарушениями опорно-двигательного аппарата	ДУ
4	с нарушениями зрения	А
5	с нарушениями слуха	А
6	с нарушениями умственного развития	А

\* - указывается один из вариантов: «А», «Б», «ДУ», «ВНД»:

А – доступны все структурно-функциональные зоны ОСИ;

Б – в уровне первого этажа организовано место обслуживания инвалидов;

ДУ – доступен условно, то есть организовано дистанционное обслуживание, помощь персонала и т.д.;

ВНД – временно недоступен.

#### 4. Управленческое решение

##### (рекомендации по адаптации основных структурных элементов объекта)

№ п/п	Основные структурно-функциональные зоны ОСИ	Рекомендации по адаптации ОСИ (вид работы)*
1	Территория, прилегающая к зданию (участок)	Текущий ремонт
2	Вход (входы) в здание	Технические решения невозможны – организация альтернативной формы обслуживания
3	Путь (пути) движения внутри здания (в т.ч. пути эвакуации)	Технические решения невозможны – организация альтернативной формы обслуживания
4	Зона целевого назначения здания (целевого посещения объекта)	Технические решения невозможны – организация альтернативной формы обслуживания
5	Санитарно-гигиенические помещения	Индивидуальное решение с ТСР, текущий ремонт и капитальный ремонт
6	Система информации на ОСИ (на всех зонах)	Технические решения невозможны – организация альтернативной формы обслуживания
7	Пути движения к объекту (от остановки транспорта)	Текущий ремонт и капитальный ремонт



8	Все зоны и участки	Текущий ремонт
---	--------------------	----------------

\*- указывается один из вариантов (видов работ): не нуждается; ремонт (текущий, капитальный); индивидуальное решение с ТСР; технические решения невозможны – организация альтернативной формы обслуживания

**Размещение информации на карте доступности Субъекта Российской Федерации согласовано**

Заведующий МБДОУ  
«ЦРР-детский сад №14» ПГО

Колесникова Марина Анатольевна

тел 8 (42363) 6-70-66

УТВЕРЖДАЮ  
Заведующий МБДОУ  
«ЦРР – детский сад №14» ПГО  
М.А. Колесникова  
«10» апреля 2019 г.

**АКТ ОБСЛЕДОВАНИЯ  
объекта социальной инфраструктуры  
К ПАСПОРТУ ДОСТУПНОСТИ (ОСИ)**

№ \_\_\_\_\_

**Партизанский городской округ  
Приморский край**

**«10» апреля 2019 г.**

Наименование территориального образования  
субъекта Российской Федерации

**1. Общие сведения об ОСИ**

1.1 Название ОСИ, (полное юридическое наименование - согласно Уставу, краткое наименование) муниципальное бюджетное дошкольное образовательное учреждение «Центр развития ребенка-детский сад №14» Партизанского городского округа, МБДОУ «ЦРР – детский сад №14» ПГО

1.2. Адрес ОСИ (фактический) 692864, Приморский край, г. Партизанск, ул. Ленинская, д. 43

1.3. Сведения о размещении объекта:

- отдельно стоящее здание 2 этажа, 1035,6 кв. м.
- наличие прилегающего земельного участка (да, нет) Да.

1.4. Юридический адрес ОСИ: 692864, Приморский край, г. Партизанск, ул. Ленинская, д. 18А

**2. Характеристика деятельности ОСИ**

Дополнительная информация – Образование

(здравоохранение, социальная защита, образование, физическая культура и спорт, культура, ЖКХ, транспорт)

**3. Состояние доступности ОСИ**

**3.1 Путь следования к ОСИ пассажирским транспортом**

(описать маршрут движения с использованием пассажирского транспорта)

Автобус №102, №1, №3, №4, №5, №101- остановка «ДКУ»

наличие адаптированного пассажирского транспорта к объекту: нет

**3.2 Путь к ОСИ от ближайшей остановки пассажирского транспорта:**

3.2.1 расстояние до объекта от остановки транспорта 150 м,

3.2.2 время движения (пешком) 3-5 мин

3.2.3 наличие выделенного от проезжей части пешеходного пути (да, нет),

3.2.4 Перекрестки: нерегулируемые; регулируемые, со звуковой сигнализацией, таймером; нет

3.2.5 Информация на пути следования к объекту (акустическая, тактильная, визуальная): нет

3.2.6 Перепады высоты на пути: нет

Их обустройство для инвалидов на коляске: да, нет – нет

### 3.3. Организация доступности ОСИ для инвалидов – форма обслуживания\*

№ п/п	Категория инвалидов (вид нарушения)	Вариант организации доступности объекта (формы обслуживания)*
1.	Все категории инвалидов и МГН <i>в том числе инвалиды:</i>	ДУ
2	передвигающиеся на креслах-колясках	ДУ
3	с нарушениями опорно-двигательного аппарата	ДУ
4	с нарушениями зрения	А
5	с нарушениями слуха	А
6	с нарушениями умственного развития	А

\* - указывается один из вариантов: «А», «Б», «ДУ», «ВНД»:

А – доступны все структурно-функциональные зоны ОСИ;

Б – в уровне первого этажа организовано место обслуживания инвалидов;

ДУ – доступен условно, то есть организовано дистанционное обслуживание, помощь персонала и т.д.;

ВНД – временно недоступен.

### 3.4. Состояние доступности основных структурно-функциональных зон

№ п \п	Основные структурно-функциональные зоны	Состояние доступности, в том числе для основных категорий инвалидов**
1	Территория, прилегающая к зданию (участок)	ДП-И (У, Г), ДЧ-И (К, О, С)
2	Вход (входы) в здание	ДП-И (У, Г), ДЧ-И (К, О, С)
3	Путь (пути) движения внутри здания (в т.ч. пути эвакуации)	ДП-И (У, Г), ДЧ-И (О, С)
4	Зона целевого назначения здания (целевого посещения ОСИ)	ДУ
5	Санитарно-гигиенические помещения	ДП-И (У, Г), ДЧ-И (О, С), ВНД (К)
6	Система информации и связи (на всех зонах)	ДП-И (К,О,С,Г,У)
7	Пути движения к ОСИ (от остановки транспорта)	ДУ

\*\* Указывается: ДП-В - доступно полностью всем; ДП-И (К, О, С, Г, У) – доступно полностью избирательно (указать категории инвалидов); ДЧ-В - доступно частично всем; ДЧ-И (К, О, С, Г, У) – доступно частично избирательно (указать категории инвалидов); ДУ - доступно условно, ВНД – временно недоступно

**3.5. Итоговое заключение о состоянии доступности ОСИ:** ДП-И (Г,У), ДЧ-И (К,О,С) в связи с тем, что отсутствуют поручни, пандус, нет кнопки вызова персонала, на лестнице отсутствуют противоскользящие покрытия, на пути движения отсутствует схема расположения кабинетов, в туалетных комнатах маленьких размеров отсутствуют поручни, крючки для костылей, нет информации для слабовидящих, отсутствует кнопка вызова сотрудников.

#### 4. Управленческое решение

##### 4.1. Рекомендации по адаптации основных структурных элементов объекта

№ п\п	Основные структурно-функциональные зоны ОСИ	Рекомендации по адаптации ОСИ (вид работы)*
1	Территория, прилегающая к зданию (участок)	Текущий ремонт
2	Вход (входы) в здание	Технические решения невозможны – организация альтернативной формы обслуживания
3	Путь (пути) движения внутри здания (в т.ч. пути эвакуации)	Технические решения невозможны – организация альтернативной формы обслуживания
4	Зона целевого назначения здания (целевого посещения объекта)	Технические решения невозможны – организация альтернативной формы обслуживания
5	Санитарно-гигиенические помещения	Индивидуальное решение с ТСП, текущий ремонт и капитальный ремонт
6	Система информации на ОСИ (на всех зонах)	Технические решения невозможны – организация альтернативной формы обслуживания
7	Пути движения к объекту (от остановки транспорта)	Текущий ремонт и капитальный ремонт
8	Все зоны и участки	Текущий ремонт

\*- указывается один из вариантов (видов работ): не нуждается; ремонт (текущий, капитальный); индивидуальное решение с ТСП; технические решения невозможны – организация альтернативной формы обслуживания

##### 4.2. Период проведения работ 2019-2020 гг

в рамках исполнения \_\_\_\_\_ - \_\_\_\_\_

(указывается наименование документа: программы, плана)

4.3 Ожидаемый результат (по состоянию доступности) после выполнения работ по адаптации: доступность ОСИ для получения услуг для всех категорий инвалидов и частично для инвалидов колясочников

Оценка результата исполнения программы, плана (по состоянию доступности) ДП-И (О, Г,С,У), ДЧ-И(К)

4.4. Для принятия решения требуется, не требуется (*нужное подчеркнуть*):

4.4.1.Согласование на комиссии

4.4.2.Согласование работ с надзорными органами требуется

4.4.3.техническая экспертиза; разработка проектно-сметной документации требуется

4.4.4.согласование с вышестоящей организацией (собственником объекта) требуется

4.4.5.согласование с общественными организациями инвалидов требуется

4.4.6. другое

Заключение уполномоченной организации о состоянии доступности объекта (*наименование документа и выдавшей его организации, дата*) не имеется

4.7. Информация может быть размещена (обновлена) на Карте доступности субъекта РФ дата - Администрации Приморского края, департамента труда и социального развития Приморского края, Доступная среда, учимся жить вместе.

## 5. Особые отметки

ПРИЛОЖЕНИЯ:

Результаты обследования:

- |   |         |
|---|---------|
| 1. Территории, прилегающей к объекту,<br>вход на территорию объекта | на 2 л. |
| 2. Входа (входов) в здание  | на 2 л. |
| 3. Путей движения в здании  | на 2 л. |
| 4. Зоны целевого назначения объекта                                 | на 2 л. |
| 5. Санитарно-гигиенических помещений                                | на 2 л. |
| 6. Системы информации (и связи) на объекте                          | на 2 л. |

Результаты фотофиксации на объекте 5 на     л.

Поэтажные планы, паспорт БТИ     -     на     -     л.

Другое (в том числе дополнительная информация о путях движения к объекту)     нет

Руководитель  
рабочей группы:

Заведующий МБДОУ «ЦРР-детский сад №14» ПГО

М.А. Колесникова

Члены рабочей группы:

заместитель заведующего по АХР

И.С. Шкода

старший воспитатель



О.А. Комарова

В том числе:

Уполномоченный представитель  
Приморской краевой общероссийской  
общественной организации  
«Всероссийское общество инвалидов»



Ч.Ш. Давлячина

Начальник отделения учета выплат  
и реализации социальных программ  
отдела по ПГО ДТСР



Л.И. Осипенко



					поддержка на всех путях движения МГН, организация мест отдыха на участке			
--	--	--	--	--	--	--	--	--

## II Заключение по зоне:

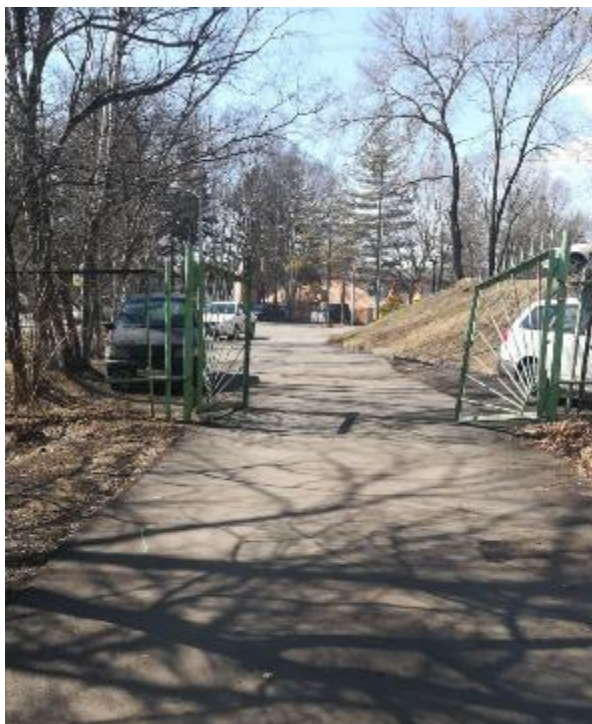
Наименование структурно-функциональной зоны	Состояние доступности* (к пункту 3.4 Акта обследования ОСИ)	Приложение		Рекомендации по адаптации (вид работы)** к пункту 4.1 Акта обследования ОСИ
		№ на плане	№ фото	
Территории, прилегающей к зданию (участка)	ДП-И (Г,У), ДУ-И (К,О,С)		1,2	Текущий ремонт и капитальный ремонт

\* указывается: ДП-В - доступно полностью всем; ДП-И (К, О, С, Г, У) – доступно полностью избирательно (указать категории инвалидов); ДЧ-В - доступно частично всем; ДЧ-И (К, О, С, Г, У) – доступно частично избирательно (указать категории инвалидов); ДУ - доступно условно, ВНД - недоступно

\*\*указывается один из вариантов: не нуждается; ремонт (текущий, капитальный); индивидуальное решение с ТСР; технические решения невозможны – организация альтернативной формы обслуживания

**Комментарий к заключению:** перед входом на территорию требуется установка тротуара и пандуса; на прилегающей территории для обеспечения доступа ко всем входам в здание, необходимо нанесение контрастных полос вдоль направления движения ко входу в здание, оборудование мест отдыха.

**Фото №1: Вход на территорию 1**



**Фото №2: Вход на территорию 2**







				допускающее скольжения при намокании, дренажные и водосборные решетки			
--	--	--	--	---	--	--	--

## II Заключение по зоне:

Наименование структурно-функциональной зоны	Состояние доступности* (к пункту 3.4 Акта обследования ОСИ)	Приложение		Рекомендации по адаптации (вид работы)** к пункту 4.1 Акта обследования ОСИ
		№ на плане	№ фото	
Входа (входов) в здание	ДП-И (У,Г) ДЧ-И (К,О,С)	-	3,4,5	Капитальный, текущий ремонт

Комментарий к заключению: необходимо оборудовать горизонтальные поручни на входной двери, пандус на входе на территорию, а также установить кнопку вызова сотрудников для инвалидов колясочников

### Фото №3, №4: Входы в здание





					колясках) на 2 - 3 места, должны быть оборудованы зоны отдыха			
--	--	--	--	--	---	--	--	--

## II Заключение по зоне:

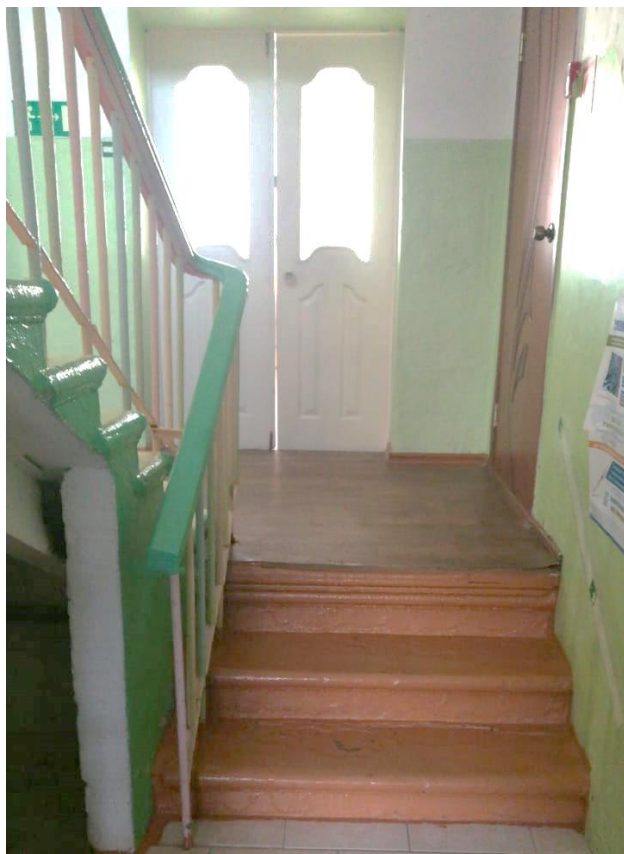
Наименование структурно-функциональной зоны	Состояние доступности* (к пункту 3.4 Акта обследования ОСИ)	Приложение		Рекомендации по адаптации (вид работы)** к пункту 4.1 Акта обследования ОСИ
		№ на плане	№ фото	
Пути (путей) движения внутри здания (в т.ч. путей эвакуации)	ДП-И (У,Г) ДЧ-И(К,О,С)	-	7	Текущий ремонт

\* указывается: ДП-В - доступно полностью всем; ДП-И (К, О, С, Г, У) – доступно полностью избирательно (указать категории инвалидов); ДЧ-В - доступно частично всем; ДЧ-И (К, О, С, Г, У) – доступно частично избирательно (указать категории инвалидов); ДУ - доступно условно, ВНД - недоступно

\*\* указывается один из вариантов: не нуждается; ремонт (текущий, капитальный); индивидуальное решение с ТСР; технические решения невозможны – организация альтернативной формы обслуживания

**Комментарий к заключению:** разместить информацию о размещении кабинетов, пути движения

**Фото№5: Пути (путей) движения внутри здания**





	(к пункту 3.4 Акта обследования ОСИ)			к пункту 4.1 Акта обследования ОСИ
Кабинетная форма обслуживания	ДУ	-	7	Текущий ремонт

\* указывается: ДП-В - доступно полностью всем; ДП-И (К, О, С, Г, У) – доступно полностью избирательно (указать категории инвалидов); ДЧ-В - доступно частично всем; ДЧ-И (К, О, С, Г, У) – доступно частично избирательно (указать категории инвалидов); ДУ - доступно условно, ВНД - недоступно

\*\*указывается один из вариантов: не нуждается; ремонт (текущий, капитальный); индивидуальное решение с ТСР; технические решения невозможны – организация альтернативной формы обслуживания

### Фото №6: Кабинетная форма обслуживания



**I Результаты обследования:**  
**5. Санитарно-гигиенических помещений**  
муниципальное бюджетное дошкольное образовательное учреждение  
«Центр развития ребенка-детский сад №14»  
Партизанского городского округа,  
г.Партизанск, ул. Ленинская 43  
наименование объекта, адрес

№ п/п	Наименование функционально-планировочного элемента	Наличие элемента			Выявленные нарушения и замечания		Работы по адаптации объектов	
		есть/ нет	№ на	№ фото	Содержание	Значимо для инвалида (категория)	Содержание	Виды работ
5.1	Туалетная комната	есть	-	8	туалетная комната маленьких размеров, отсутствуют поручни, крючки для костылей, нет информации для слабовидящих, отсутствует кнопка вызова сотрудников. Отсутствует универсальная кабина	К.О.С.	Оборудование туалетной комнаты, установка тактильного или светового табло	ТР
5.2	Душевая/ ванная комната	нет	-	-	-	-	-	-
5.3	Бытовая комната (гардеробная)	нет	-	-	-	-	-	-
	ОБЩИЕ требования к зоне				Доступная кабина должна быть оборудована не менее: ширина – 1,65м. глубина – 1,8м. ширина	О.С.К		

					двери – 0,9м., крючки для одежды, костылей, откидные опорные поручни, штанги			
--	--	--	--	--	--	--	--	--

## II Заключение по зоне:

Наименование структурно-функциональной зоны	Состояние доступности* (к пункту 3.4 Акта обследования ОСИ)	Приложение		Рекомендации по адаптации (вид работы)** к пункту 4.1 Акта обследования ОСИ
		№ на плане	№ фото	
Туалетная комната	ДП-И(У,Г), ДЧ-И(О,С), ВНД (К)	-	8	Текущий ремонт

\* указывается: ДП-В - доступно полностью всем; ДП-И (К, О, С, Г, У) – доступно полностью избирательно (указать категории инвалидов); ДЧ-В - доступно частично всем; ДЧ-И (К, О, С, Г, У) – доступно частично избирательно (указать категории инвалидов); ДУ - доступно условно, ВНД - недоступно

\*\*указывается один из вариантов: не нуждается; ремонт (текущий, капитальный); индивидуальное решение с ТСП; технические решения невозможны – организация альтернативной формы обслуживания

Комментарий к заключению: технические решения невозможны - организация альтернативной формы обслуживания

### Фото № 7: Санитарно-гигиенические помещения







					визуальную, звуковую и тактильную информацию с указанием движения			
--	--	--	--	--	---	--	--	--

## II Заключение по зоне:

Наименование структурно-функциональной зоны	Состояние доступности* (к пункту 3.4 Акта обследования ОСИ)	Приложение		Рекомендации по адаптации (вид работы)** к пункту 4.1 Акта обследования ОСИ
		№ на плане	№ фото	
Системы информации на объекте	ДП-И(К,О,С,Г,У)	-	-	Текущий ремонт

\* указывается: ДП-В - доступно полностью всем; ДП-И (К, О, С, Г, У) – доступно полностью избирательно (указать категории инвалидов); ДЧ-В - доступно частично всем; ДЧ-И (К, О, С, Г, У) – доступно частично избирательно (указать категории инвалидов); ДУ - доступно условно, ВНД - недоступно

\*\*указывается один из вариантов: не нуждается; ремонт (текущий, капитальный); индивидуальное решение с ТСР; технические решения невозможны – организация альтернативной формы обслуживания

**Комментарий к заключению:** при проведении мероприятий устранению информационных и физических барьеров на пути к месту предоставления услуг, предоставлении информации в доступном виде (укрупненный шрифт, плоско-точечный шрифт Брайля, контрастные знаки) объект будет доступен всем категориям инвалидов